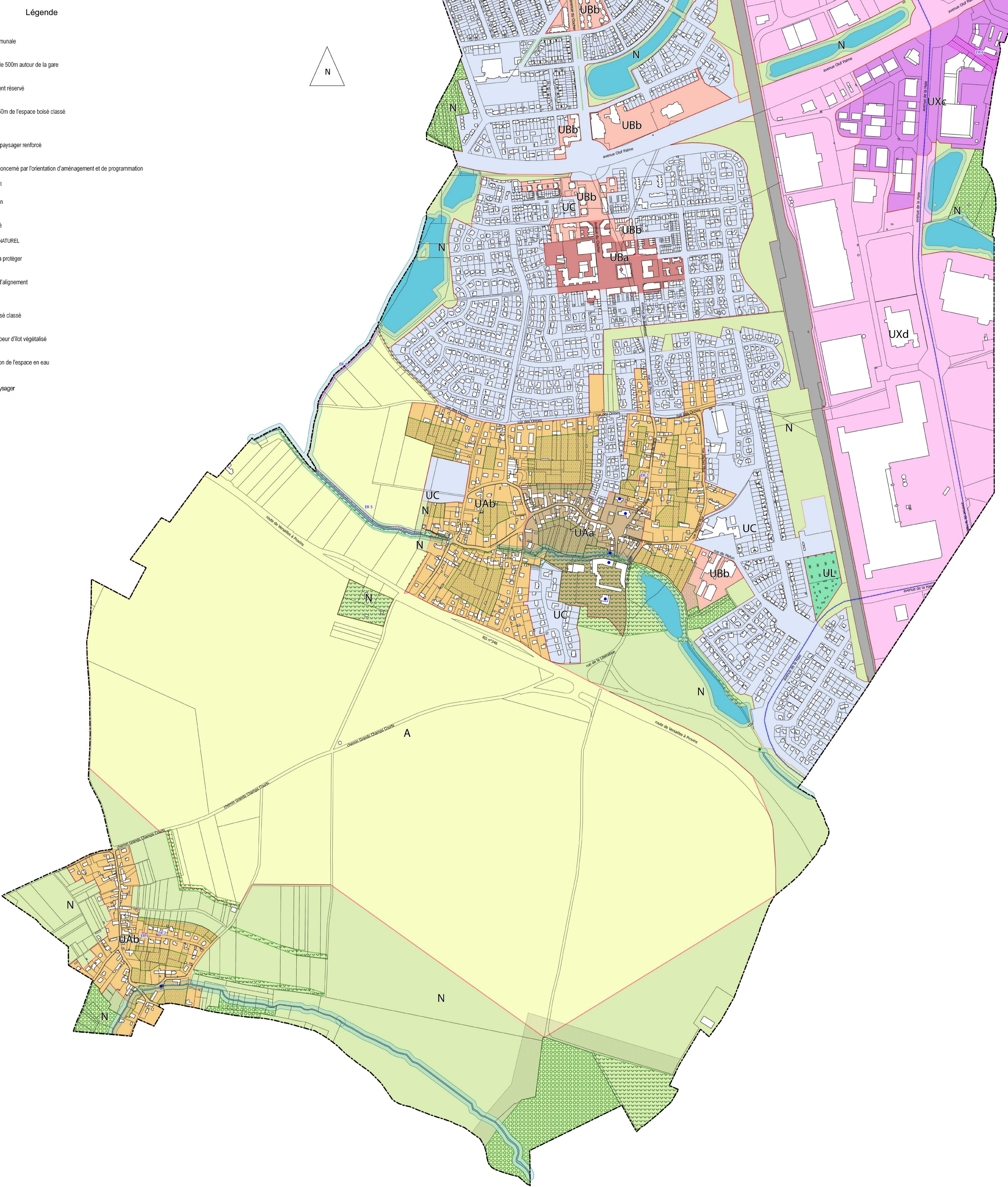
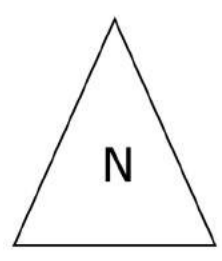


Légende

- Limite communale
- Limite communale
- Périmètre de 500m autour de la gare
- Emplacement réservé
- Lisière de 50m de l'espace boisé classé
- Traitement paysager renforcé
- Périmètre concerné par l'orientation d'aménagement et de programmation
- ELEMENT DE PAYSAGE BÂTI
- Construction
- Mur protégé
- ELEMENT DE PATRIMOINE NATUREL
- Plantation à protéger
- Plantation d'alignement
- Espace boisé classé
- Jardin ou coeur d'îlot végétalisé
- Zone tampon de l'espace en eau
- Espace paysager



Département de SEINE-ET-MARNE - (77)  
SAVIGNY-LE-TEMPLE



**Plan Local d'Urbanisme**

Vu pour être annexé à la  
délibération du Conseil Municipal en  
date du :





Plan Local d'Urbanisme

Vu pour être annexé à la  
délibération du Conseil Municipal en  
date du :



Légende

- Limite communale
- Limite communale
- Périmètre de 500m autour de la gare
- Traitement paysager renforcé
- Emplacement réservé
- Lisière de 50m de l'espace boisé classé
- Périmètre concerné par l'orientation d'aménagement et de programmation
- ELEMENT DE PAYSAGE BÂTI
- Construction
- Mur protégé
- ELEMENT DE PATRIMOINE NATUREL
- Plantation à protéger
- Plantation d'alignement
- Espace boisé classé
- Jardin ou coeur d'îlot végétalisé
- Zone tampon de l'espace en eau
- Espace paysager

