

# PORTAIL FAMILLE

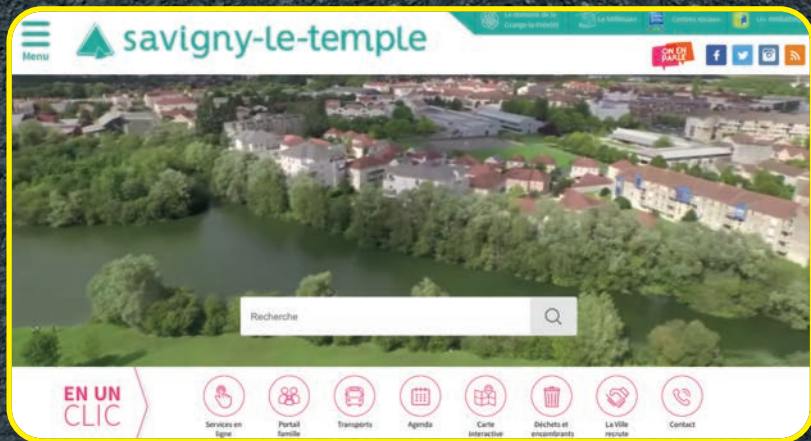
LA PRÉINSCRIPTION

## GUIDE DE L'UTILISATEUR

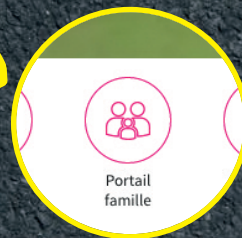
Avec le portail famille, en un clic, réservez les activités de vos enfants,  
payez vos factures, envoyez un message aux services municipaux...



# COMMENT VOUS CONNECTER AU PORTAIL FAMILLE ?



À partir du site internet de la ville savigny-le-temple.fr depuis un ordinateur ou un smartphone, cliquez sur l'accès portail famille pour accéder à votre espace personnel.



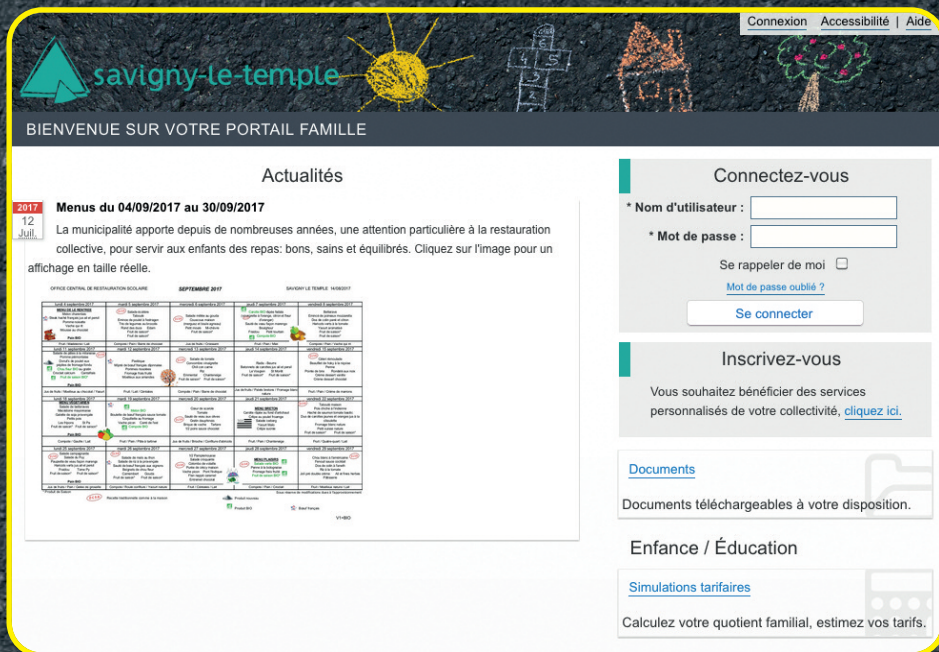
## Naviguez en toute simplicité

Une aide et un plan du site sont accessibles en haut à droite du portail.



# Première connexion

Lors de votre première connexion au portail famille, vous devez tout d'abord vous inscrire. Cliquez sur « inscrivez-vous » pour accéder au formulaire de création de compte.



Connexion | Accessibilité | Aide

**savigny-le-temple**

BIENVENUE SUR VOTRE PORTAIL FAMILLE

### Actualités

**2017** **Menus du 04/09/2017 au 30/09/2017**  
12 **juil.**  
La municipalité apporte depuis de nombreuses années, une attention particulière à la restauration collective, pour servir aux enfants des repas: bons, sains et équilibrés. Cliquez sur l'image pour un affichage en taille réelle.

OFFICE CENTRAL DE RESTAURATION SCOLAIRE    SEPTEMBRE 2017    SAVIGNY LE TEMPLE 41800ST7

SEMAINE	1	2	3	4	5
04/09/2017	Menu du 04/09/2017	Menu du 05/09/2017	Menu du 06/09/2017	Menu du 07/09/2017	Menu du 08/09/2017
11/09/2017	Menu du 11/09/2017	Menu du 12/09/2017	Menu du 13/09/2017	Menu du 14/09/2017	Menu du 15/09/2017
18/09/2017	Menu du 18/09/2017	Menu du 19/09/2017	Menu du 20/09/2017	Menu du 21/09/2017	Menu du 22/09/2017
25/09/2017	Menu du 25/09/2017	Menu du 26/09/2017	Menu du 27/09/2017	Menu du 28/09/2017	Menu du 29/09/2017
02/10/2017	Menu du 02/10/2017	Menu du 03/10/2017	Menu du 04/10/2017	Menu du 05/10/2017	Menu du 06/10/2017

Documents

Documents téléchargeables à votre disposition.

### Enfance / Éducation

[Simulations tarifaires](#)

Calculez votre quotient familial, estimez vos tarifs.

**Inscrivez-vous**

Vous souhaitez bénéficier des services personnalisés de votre collectivité, [cliquez ici.](#)



**Étape 1 :** Renseignez vos informations personnelles (nom, prénom, adresse courriel, nom d'utilisateur, mot de passe). Le nom d'utilisateur et le mot de passe que vous avez choisis vous permettront de vous identifier lors de vos prochaines connexions.

**Étape 2 :** Renseignez les informations relatives à votre dossier : le nom et le numéro de dossier (il s'agit du nom du responsable et du numéro de famille) vous sont communiqués par le pôle action éducative jeunesse.

**Étape 3 :** Lisez et acceptez les conditions générales d'utilisation.

**Étape 4 :** Validez votre inscription.

Puis activez votre compte avec l'e-mail que vous avez reçu et découvrez le portail famille. N'oubliez pas de vérifier les spams de votre boîte si le mail n'est pas arrivé. Toutefois, si un champ n'a pas été renseigné correctement, un agent se chargera de vérifier l'exactitude des données avant d'activer votre compte.

## Vos prochaines connexions

Renseignez le nom d'utilisateur et le mot de passe puis cliquez sur « Se connecter ».

Etape 1/4... Etape 2/4 Etape 3/4 Etape 4/4  
Mes informations Mes références dossier Conditions d'utilisation Récapitulatif

**i** Ce formulaire vous permet en quelques minutes de créer votre compte internaute afin de vous connecter à votre espace personnel. Veuillez préparer les éléments suivants :

Votre numéro de dossier  
Le nom de votre dossier

Mes informations personnelles

Les champs obligatoires sont précédés d'un astérisque (\*).

Nom :

Prénom :

\* Adresse e-mail :

\* Confirmation d'adresse e-mail :

\* Nom d'utilisateur :

\* Mot de passe :   
6 caractères au minimum

\* Confirmation du mot de passe :

Activer l'ergonomie mobile :

Annuler Enregistrer

# ENTREZ DANS LE PORTAIL FAMILLE

Une fois vos identifiants saisis, vous arrivez sur la page vous permettant d'aller dans les différentes rubriques du portail : mon dossier, planning, facturation, simulation, messagerie.

Accessibilité | Aide | Plan du site

savigny-le-temple

BIENVENUE SUR VOTRE PORTAIL FAMILLE

Mon compte: [Portailfamille] Déconnexion

- MON DOSSIER**
  - [Consulter mon dossier et mes démarches](#)
  - [Modifier mes coordonnées](#)
  - [Accéder à mes documents dématérialisés](#)
- PLANNING**
  - [Visualiser le planning de mes enfants](#)
  - [Effectuer de nouvelles réservations](#)
- FACTURATION**
  - [Payer mes factures](#)
  - [Consulter l'historique de mon compte](#)
- SIMULATION**
  - [Calculer mon quotient familial](#)
  - [Voir le tarif des activités](#)
- MESSAGERIE**
  - [Consulter mes messages](#)
  - [Nous contacter](#)

À tout moment, vous pouvez vous repérer grâce au fil d'ariane.

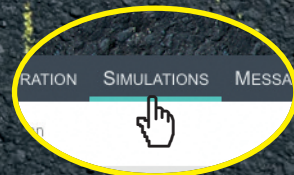
Accessibilité | Aide | Plan du site

savigny-le-temple

Accueil Dossier Planning Facturation **Simulations** Messagerie

Mon compte: [Portailfamille] Déconnexion

Simulations > Tarification



## Mon dossier

Dans cette rubrique, consultez toutes vos informations personnelles.

- Consulter mon dossier et mes démarches
- Modifier mes coordonnées
- Accéder à mes documents dématérialisés



## Planning

Cette rubrique vous permet d'effectuer vos réservations pour les activités de l'action éducative jeunesse. Vous pouvez y retrouver les jours où vos enfants ont fréquenté une activité.

- Visualiser le planning de mes enfants
- Effectuer de nouvelles réservations

Plus largement, ce planning informe la ville des ressources à mobiliser (repas, nombre d'animateurs) pour l'organisation d'une activité en fonction du nombre d'inscrits.



## Facturation

Gérez toutes vos factures de chez vous !

- Payer mes factures
- Consulter l'historique de mon compte



## Simulation

Découvrez le tarif des différentes activités proposées et simulez la valeur de votre quotient familial.

- Calculer mon quotient familial
- Voir le tarif des activités

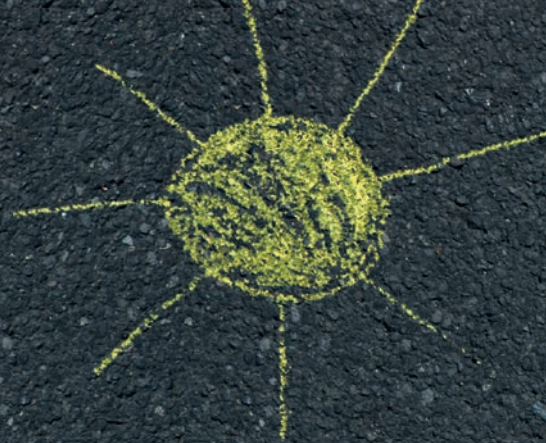


## Messagerie

Pour toutes questions, nos services restent disponibles par téléphone ou directement en mairie, mais également via la messagerie du portail famille.

- Consulter mes messages
- Nous contacter

**Astuce :** Si vous ne possédez pas de scanner, vous pouvez utiliser votre smartphone pour photographier vos documents.



## + D'INFO

Pôle action éducative jeunesse  
hôtel de ville

1 place François Mitterrand

01 64 10 19 80

01 64 10 19 83

01 64 10 19 90

education@savigny-le-temple.fr

[www.savigny-le-temple.fr](http://www.savigny-le-temple.fr)

Facebook : ville de Savigny le Temple